

OBIECTIVE SPECIFICE

- ➔ Îmbunătățirea calității infrastructurii la nivelul Centrului de zi pentru persoane adulte cu dizabilități Blijdorp România prin reabilitarea, accesibilizarea și dotarea spațiilor actuale ale centrului de zi.
- ➔ Creșterea calității vieții persoanelor adulte cu dizabilități beneficiari ai Centrului de zi pentru persoane adulte cu dizabilități Blijdorp România, prin oferirea mai multor șanse de confort și intimitate asistaților care vor beneficia de mai mult spațiu și de un personal de specialitate, precum și de programe variate oferite de activitățile centrului de zi.

Obiectivele proiectului vizează lucrări de eficientizare energetică, reabilitarea grupurilor sanitare existente, dotarea spațiilor cu echipamente pentru activități și mobilier, achiziționarea de aparatură electrocasnică, achiziționarea de tehnologii și dispozitive asistive, achiziția de echipamente de birotică, cheltuieli pentru mijloc de transport, echipamente PSI, accesibilizare.



SCOPUL PROIECTULUI

- ➔ Proiectul privind Reabilitarea, accesibilizarea și dotarea spațiilor actuale pentru Centrul de zi pentru persoane adulte cu dizabilități Blijdorp România, va avea ca scop creșterea calității vieții beneficiarilor din comunitate și LMP-uri, prin îmbunătățirea calității infrastructurii la nivelul centrului și a serviciilor sociale oferite în mod echilibrat.

➔ **Costul total al proiectului:**
1.352.630,55 lei cu TVA



**Reabilitarea, accesibilizarea și dotarea
spațiilor actuale pentru Centrul de zi
pentru persoane adulte cu dizabilități
Blijdorp România**

PNRR/2022/C13/MMSS/I2

➔ **Proiectul se va derula pe
perioada 2023-2024.**

*Reabilitarea, accesibilizarea și dotarea spațiilor actuale pentru
Centrul de zi pentru persoane adulte cu dizabilități
Blijdorp România PNRR/2022/C13/MMSS/I2*

Material editat de Direcția Generală de Asistență Socială și Protecția Copilului a Județului Suceava
februarie 2024

„Conținutul acestui material nu reprezintă în mod obligatoriu poziția oficială a Uniunii Europene sau a Guvernului României.”

Bd. George Enescu, Nr. 16, Mun. Suceava, Jud. Suceava, cod 720131

Tel.: 0230-520.172; 0330-401.188 Fax: 0230-523.337

e-mail: office@dpcsv.ro

<https://dgaspv.ro/proiecte-pnrr/>

Material distribuit gratuit.

„PNRR. Finanțat de Uniunea Europeană – Următoarea Generație UE”

<https://mfe.gov.ro/pnrr/>

<https://www.facebook.com/pnrr oficial/>



Consiliul Județean
SUCEAVA



„PNRR. Finanțat de Uniunea Europeană –
Următoarea Generație UE”

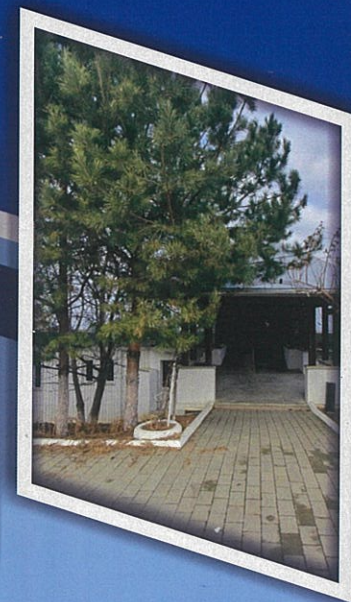
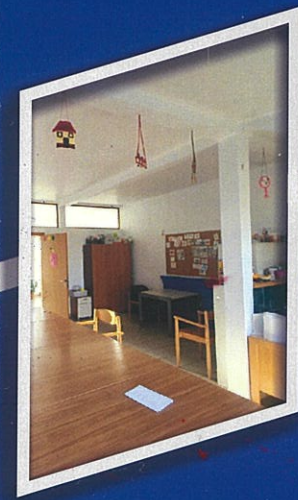
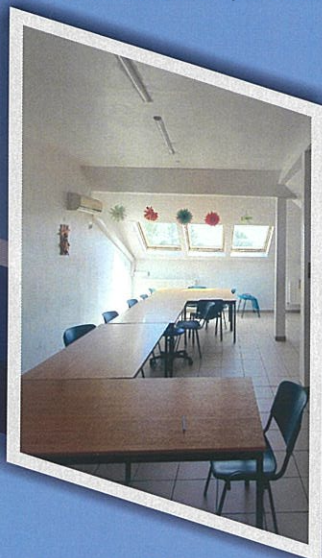
BENEFICIARI

Beneficiarii direcți ai proiectului sunt:

- *persoane adulte cu dizabilități care își desfășoară activitatea în momentul de față în Centrul de zi pentru persoane adulte cu dizabilități Blijdorp România
- *persoane adulte cu dizabilități din comunitatea municipiului Suceava și zona limitrofă (localitățile Moara, Adâncata, Mitocul Dragomirnei, Șcheia etc).
- *persoane adulte cu dizabilități instituționalizate în LMP Mihoveni și LMP Mitocul Dragomirnei.

Beneficiarii indirecti ai proiectului sunt:

- *Direcția Generală de Asistență Socială și Protecția Copilului a județului Suceava care va beneficia de servicii sociale, destinate persoanelor adulte cu dizabilități;
- *Familiiile persoanelor asistate;
- *Comunitatea locală.



Lucrările propuse sunt:

- Reabilitare termică a elementelor de envelopă a clădirii
- Reabilitare termică a sistemului de încălzire/a sistemului de furnizare a apei calde de consum
- Instalare/reabilitare/modernizare a sistemelor de climatizare și/sau ventilare mecanică pentru asigurarea calității aerului interior
- Reabilitare/modernizare a instalațiilor de iluminat în clădiri
- Recompartmentări interioare
- Redimensionarea pragurilor sau eliminarea lor, acolo unde este cazul
- Reabilitarea/modernizare și accesibilizarea băilor și a spațiilor existente
- Amenajarea exterioară, modernizarea și dotarea cu aparate și instrumente adaptate persoanelor cu dizabilități
- Lucrări în vederea reautorizării PSI
- Lucrări în vederea accesibilizării suprafețelor comune de acces
- Alte tipuri de lucrări

Caracterul inovator și valoarea adăugată a proiectului sunt puse în evidență prin realizarea următoarelor consecințe pozitive:

- * Spații moderne, adaptate nevoilor persoanelor cu dizabilități, care să le ofere condiții superioare, intimitate și confortul de care au nevoie pentru recuperare, dezvoltare abilități și deprinderi de viață;
- * Informarea și îndrumarea beneficiarilor pentru a accesa și valorifica resursele și facilitățile societății (sănătate, educație, muncă, activități recreative, etc.);
- * Susținere și sprijin pentru dezvoltarea abilităților de trai independent;
- * Sprijinire pentru angajare în câmpul muncii;
- * Mediere-optimizarea integrării sociale a beneficiarilor în comunitate;
- * Oferirea de posibilități concrete de implicare a comunității prin organizarea de acțiuni comune;
- * Activități de consiliere psihologică a beneficiarilor și a familiei;

➔ *Calitatea și diversitatea serviciilor sociale oferite persoanelor cu dizabilități din comunitate sau instituționalizate se va realiza prin formarea și consolidarea autonomiei personale și sociale, prin oferirea de servicii de suport și consiliere, dezvoltarea abilităților în deprinderea autonomiei sau pentru viață independentă, abilitare și reabilitare (psihoterapie, masaj sau kinetoterapie, arteterapie sau terapie prin muzică, stimulare psiho-senzorio-motorie, terapie ocupațională, activități de tip vocațional/ocupațional, altele), integrare socială, terapie ocupațională, servicii specializate în funcție de nevoile specifice și individuale ale persoanelor cu dizabilități, activități culturale și sportive, prin prevenirea abandonului și marginalizării sociale, precum și prin încurajarea implicării familiei în recuperarea și reintegrarea socială.*

➔ **Scopul principal al serviciului social este de a stimula persoana cu dizabilități de a-și identifica propriile nevoi, de a-și dezvolta prin intermediul serviciilor sociale furnizate în cadrul Centrului de zi, deprinderi și abilități pentru a se integra în comunitate ca membru activ al acesteia.**

